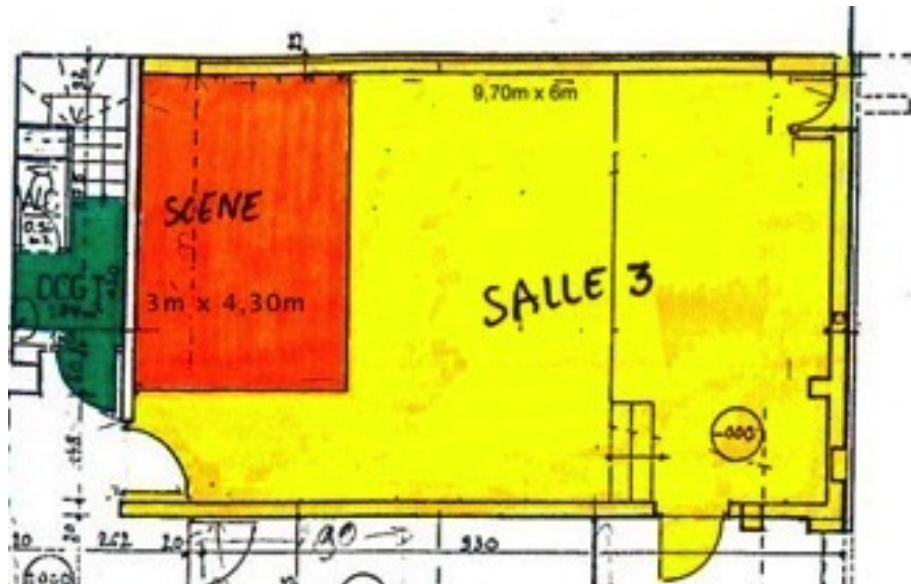


## FICHE TECHNIQUE CLUB :

CONTACT TECHNIQUE : MATTHIEU  
[sound.adamak@gmail.com](mailto:sound.adamak@gmail.com) 06 08 32 99 18

**SCÈNE:** 4M30 / 3M de profondeur



## FICHE TECHNIQUE :

### **SYSTÈME FACE :**

2 Delta Max Electro Voice, SDMAX ST2  
2 Subs Electro Voice MTL1  
2 processeurs Electro Voice DX38  
Amplis : 1 Amcron VZ5000 (sub)  
          1 Crown VZ3600 (medium)  
          1 Amcron MA2401 (aigu)

### **SYSTÈME RETOUR :**

4 circuits retours indépendants :  
4 Retours type MTD112 Cheil,  
Amplis : 1 Crown MA 1200 (par circuit)

**CONSOLE FACE ET RETOUR :**

LS 9 - 16 - YAMAHA

Console 16 entrées - 12 départs - égaliseur intégré

Effets intégrés - face et retour

avec 2 racks de 8 préamplis Octamic RME (soit 16 préamplis)  
plus une carte son Fireface 800 RME servant d'horloge avec  
possibilité d'enregistrement multipiste

**MICROS :**

5 AR133 boîte de direct BSS

5 SM58 micro dynamique Shure voix

3 SM57 micro dynamique Shure instruments

3 E904 micro dynamique Sennheiser avec clamp

1 E906 micro dynamique Sennheiser plat

1 E509 micro dynamique Sennheiser plat

1 D11B Téléfunken

1 BETA 52 micro dynamique Shure grosse caisse

2 KM184 > paire de micro électrostatique stéréo NEUMANN

1 SM 81> micro électrostatique SHURE

1 BETA 56A > Micro dynamique SHURE

1 AE2500 Audiotechnica

1 SH55 serie2 Shure

**LUMIÈRES :**

1 blocs de 6 circuits x 2KW

18 projecteurs par 56

1 découpe 500 W ADB

1 console lumières à mémoires > 24 circuits

1 pont de face + 2 perches latérales + 1 pont de contres

10 pars à Led RGBAW (60w) ADJ

1 machine à brouillard ADJ Fog Fury Faze

Merci, et au plaisir de vous rencontrer !